



Myjnie przejezdne tunelowe

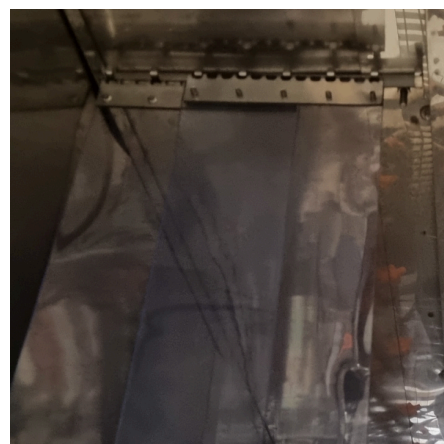
Bouw

Binnenmantel van roestvrij staal



Pompen gemaakt van roestvrij staal

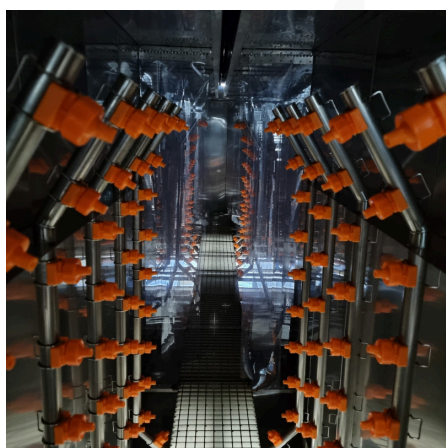
Zones gescheiden door in de breedte verstelbare gordijnen





Gemakkelijke toegang tot de tanks van buiten de wasstraat

Druppelzones tussen processen



Hoekgeprofileerde sproeibuizen

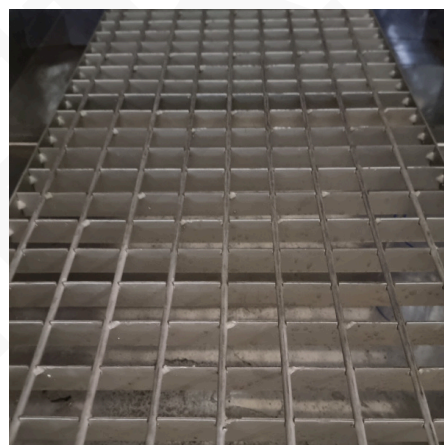
Modulaire constructie





Geïsoleerde behuizing, gemaakt van gemakkelijk verwijderbare panelen

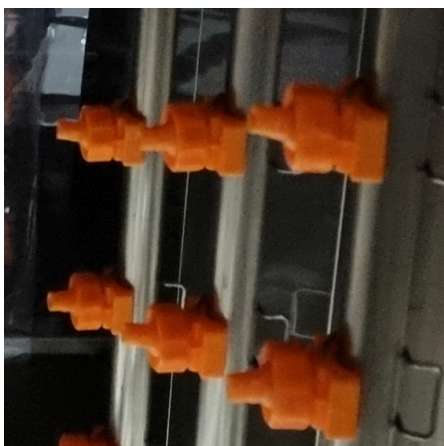
Bars voor de operator om de wasstraat binnen te gaan



Voorfiltratie van elk proces

De breedte van de inlaat naar de wasstraat wordt geregeld door schuifdeuren

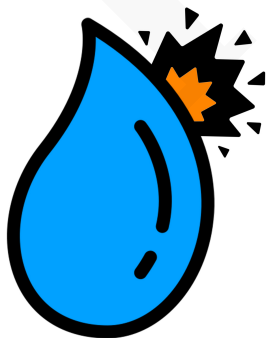
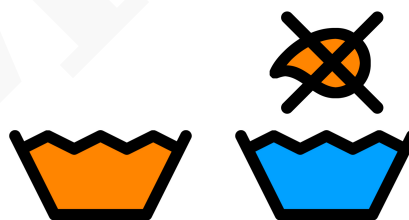




Kunststof verwisselbare sproeiërs met verstelbare sproeihoek

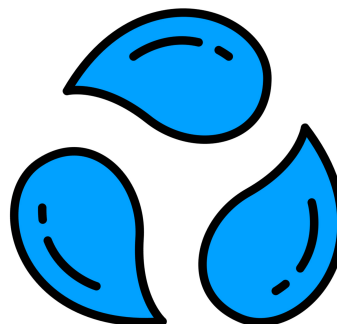
Voordelen

Lage vloeistofoverdracht



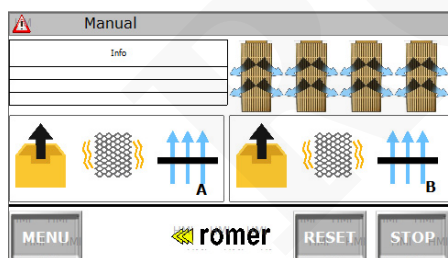
Hoge wasnauwkeurigheid

Wassen met gesloten circuit



Controle

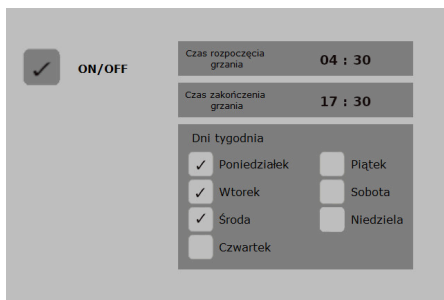
Intuïtieve bediening via 7"



Login voor technologen en operators

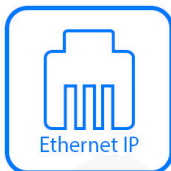
Programmering van cascadeniveaus en scrubbing-vernieuwing

ON/OFF				
Poziom górny zbiornik 1	Poziom górny zbiornik 2	Poziom górny zbiornik 3	Poziom górny zbiornik 4	Poziom górny zbiornik 5
2500[L]	2700[L]	1500[L]	1500[L]	2000[L]
Poziom dolny zbiornik 1	Poziom dolny zbiornik 2	Poziom dolny zbiornik 3	Poziom dolny zbiornik 4	Poziom dolny zbiornik 5
2200[L]	2400[L]	1200[L]	1200[L]	1700[L]
Uzupełnianie z: ZBIORNIK 2	Uzupełnianie z: ZBIORNIK 3	Uzupełnianie z: ZBIORNIK 4	Uzupełnianie z: ZBIORNIK 5	Uzupełnianie z: SIEĆ



aanraakpaneel Ingebouwde carwash-werkkalender

Ingebouwde kalender om de geleidbaarheid, pH van chemische behandelingen en wasbeurten te controleren



Modbus-communicatie met andere mastercontrollers

Apparatuur

Filtratie van de chemische behandeling met een stromingsfilter





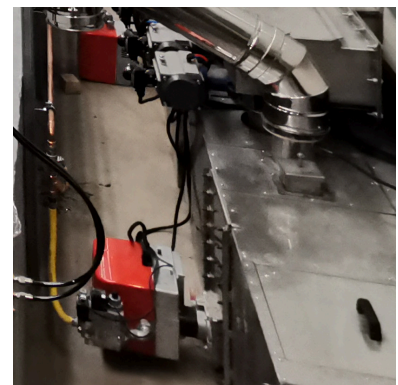
Traploze meting van de hoeveelheid vloeistof in elke tank

Pijpleidingen uitgerust met manometers



Automatische cascade tussen processen - geregeld door pneumatische kleppen

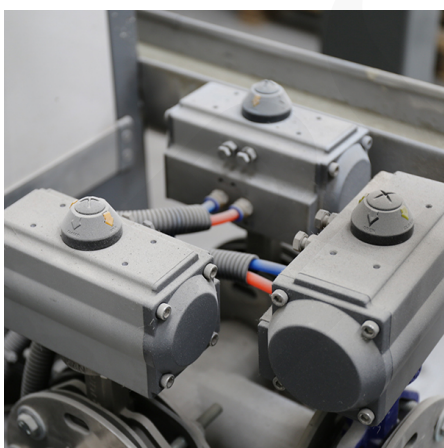
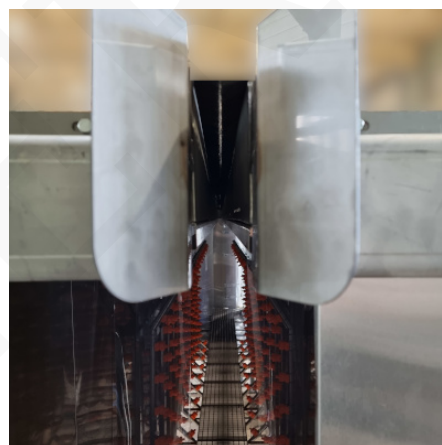
Directe verwarming met brander of elektrische kachels





Zuurkappen over de gehele lengte van de rail

Extra afdichting onder de rail



Debieten op de pompen worden handmatig geregeld met vlinderkleppen, optioneel met inverteromvormers